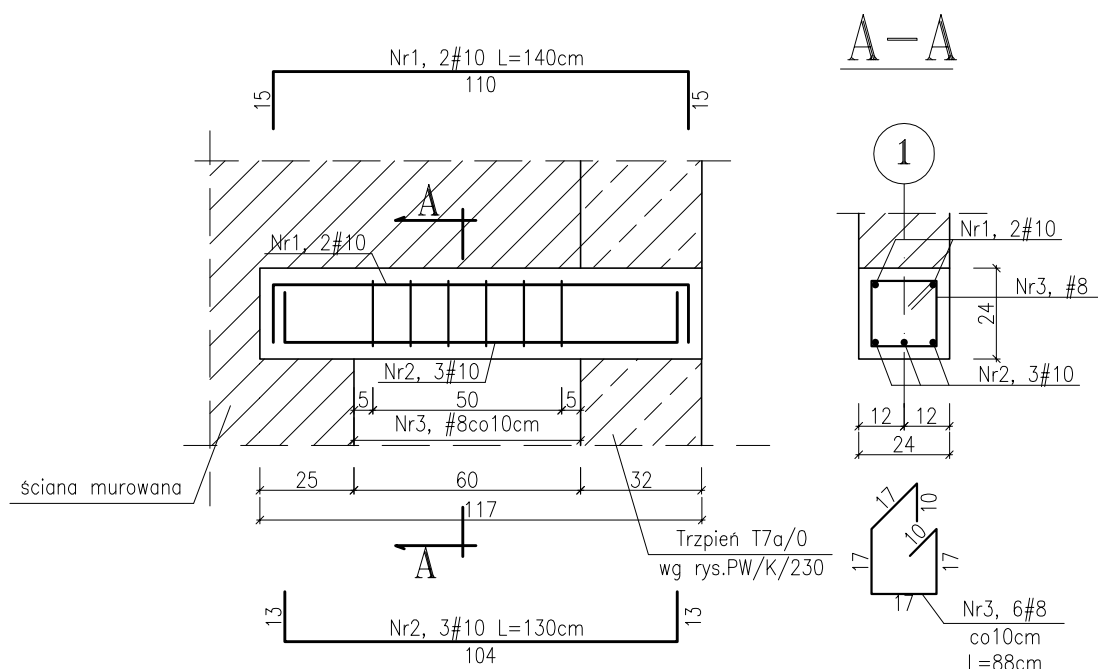


NADPROŻE N4/0 (24x24cm)



Uwagi:

1. Jakiegokolwiek zmiany oraz korekty, wynikające z zaistniałych warunków na budowie, konsultować z autorem projektu.
2. Nieodłączną częścią opracowania jest opis techniczny oraz dokumentacja branży: architektura i instalacje
3. Grubość otuliny 3cm
4. Zestawienie stali wg załącznika Z-271
5. Wymiary flgur podano w osiach prętów

±0,00m=+48,79mn.p.m.

BETON C20/25 (B25)
STAL RB500W (A-IIIIN)

Projekt	ROZBUDOWA BUDYNKU SZKOŁY PODSTAWOWEJ W MIEJSCOWOŚCI ŻUKOWO, GMINA SŁAWNO		
Adres	ŻUKOWO, GMINA SŁAWNO, DZ. NR 116/4		
Faza	PROJEKT WYKONAWCZY ZAMIENNY	Data CZERWIEC 2015	Nr. projektu 14006
Inwestor GMINA SŁAWNO UL. M.C. SKŁODOWSKIEJ, 76-100 SŁAWNO		NAZWA RYSUNKU NADPROŻE N4/0	
ch2 architektki 70 - 454 SZCZECIN al. Papieża Jana Pawła II 28/7 tel. 0914240439 fax. 0914240440 biuro@ch2architekci.pl NAAN Architektki biuro@naanarchitekci.com		Główny projektant mgr inż. Ewa Wesołowska	
Opracował mgr inż. Ewa Wesołowska		Sprawdzający mgr inż. Mirosław Hamburg 4662/61	
Branża KONSTRUKCJA		Format —	Skala 1:20
		Nr rysunku PW/K/271	